



*progress in surgery*

RZ medizintechnik GmbH  
Официальный дистрибьютор  
ООО «Эндомедпроект»

E-mail: [office@emp77.ru](mailto:office@emp77.ru)  
Тел.: +7 (495) 649-63-47  
[www.emp77.ru](http://www.emp77.ru)



*progress in surgery*



Представитель по Москве и МО:  
**ИП Логовинский Эдуард Александрович**  
E-mail: [eduardlogovin@gmail.com](mailto:eduardlogovin@gmail.com)  
Тел.: +7 (916) 671-17-55



Представитель по Уральскому  
Федеральному округу:  
**ООО «НПО Эталон»**  
E-mail: [manager2@etalon66.ru](mailto:manager2@etalon66.ru)  
Тел.: +7 (343) 237-25-35



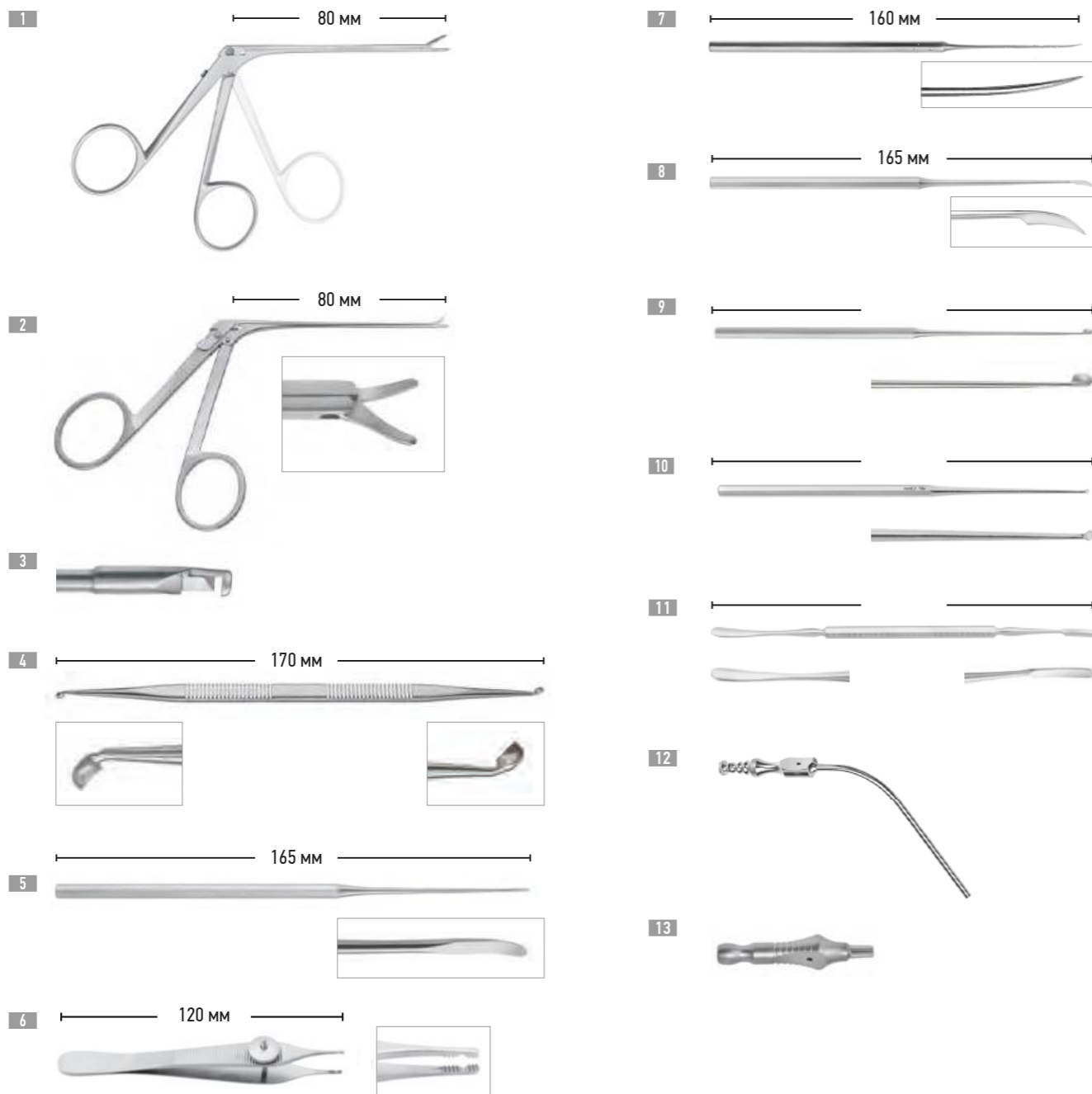
Для получения полного каталога с перечнем инструментов отсканируйте QR-код или перейдите по ссылке ниже:  
[emp77.ru/category/18](http://emp77.ru/category/18)



OTOLOGY  
AND RHINOLOGY

**НАБОРЫ  
ДЛЯ ОТОХИРУРГИИ  
И РИНОСИНУСОХИРУРГИИ**

## НАБОР ДЛЯ ОТОХИРУРГИИ



**1** 410-344-080  
**Hartmann-Wullstein**  
Щипцы ушные, захватывающие, прямые, бранши 0,8x4 мм

**2** 410-353-700  
**House-Bellucci**  
Ножницы ушные, изогнутые вправо, деликатные, лезвие 4,5 мм

**3** 410-300-000  
**House-Dieter**  
Выкусыватель режущий вверх, длина рабочего кончика 1,8 мм

**4** 410-044-150  
**House-Stapes**  
Кюретка двусторонняя хирургическая изогнутая на 30°, овальная, 2,2x3,0 мм / 2,5x3,2 мм

**5** 410-327-165  
**BEALES**  
Ранорасширитель - распатор малый, лопатовидный

**6** 410-383-120  
**Derlacki**  
Щипцы для слуховых косточек с фиксирующим винтом, зубчатые

**7** 410-111-155  
**Wullstein Barbara**  
Микроигла-перфоратор, изогнутая

**8** 410-103-160  
**Thoburn**  
Серповидный нож, изогнутый

**9** 410-124-160  
**PLESTER**  
Нож прямой, круглый, режущая часть 2,4x3 мм

**10** 410-118-020  
**Rosen**  
Нож для мягких тканей, изогнутый на 45°, диаметр 2,0 мм

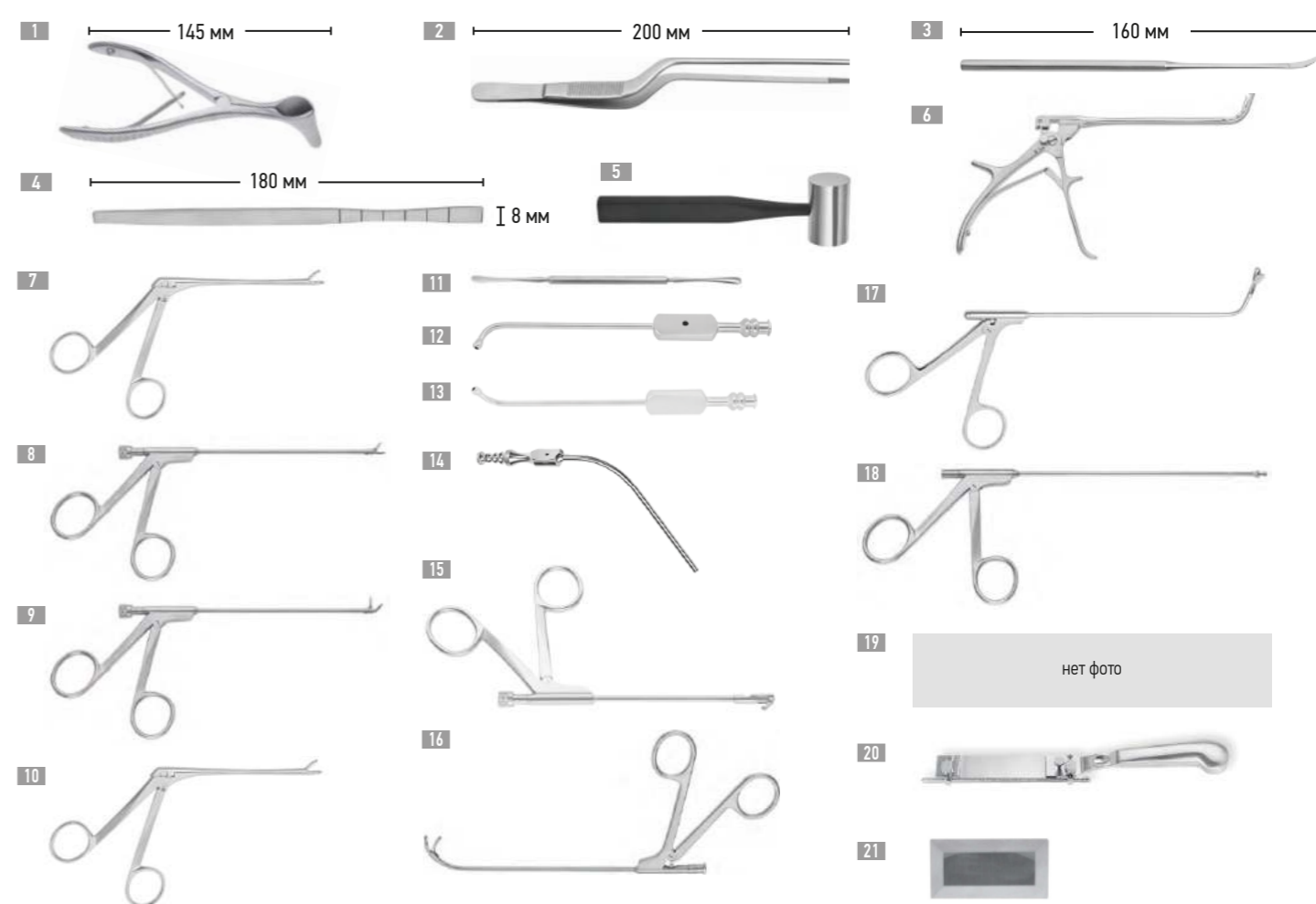
**11** 420-555-200  
**Freer-Joseph**  
Двусторонний элеватор, деликатный

**12** 165-525-010  
**Fergusson**  
Канюля отсасывающая с отверстием под палец, с мандреном, диаметр отверстия 10 шр

**13** 420-195-000  
**House**  
Канюля отсасывающая с отверстием под палец, диаметр отверстия 7 мм



## НАБОР ДЛЯ РИНОСИНОСОХИРУРГИИ



**1** 420-145-090  
**Killian**  
Зеркало хирургическое, носовое, 90x7 мм

**2** 410-389-190  
**Gruenwald**  
Штыковидный пинцет с насечкой

**3** 410-350-150  
**POLITZER**  
Нож ушной, прямой, серповидный

**4** 210-486-008  
**Cottle**  
Остеотом в форме рыбьего хвоста с двумя ограничителями

**5** 210-240-180  
**Cottle**  
Молоток двусторонний, Ø 30 мм, 240 г

**6** 252-500-175  
Выкусыватель для лобной пазухи, режет вперед и вверх под углом 40°, ствол изогнут на 70° вверх

**7** 252-004-120 / 252-002-120  
**Weil-Blakesley**  
Выкусыватель для решетчатой кости, прямой, овальный, окончатый, Ø 5,6 мм / 4,2 мм

**8** 252-034-134  
**Blakesley**  
Выкусыватель для решетчатой кости с Luer Lock, прямой

**9** 252-035-133 / 252-035-134  
**Blakesley-Wilde**  
Щипцы захватывающие для решетчатой кости с Luer Lock, ширина: 4 мм / 5 мм, изогнуты на 45°

**10** 252-004-121 / 252-002-121  
**Weil-Blakesley**  
Выкусыватель для решетчатой кости с отверстием, овальный, чашевидный, изогнут вверх на 140°, ширина 5,6 мм / 4,2 мм

**11** 252-001-200  
**Freer**  
Двусторонний элеватор, тупой и полуострый

**12** 252-225-151  
**Eicken**  
Канюля антральная с отверстием регулировки потока, сильно изогнутая, Ø 3 мм

**13** 252-425-151  
**Eicken**  
Канюля антральная немного изогнутая, Ø 3 мм

**14** 165-525-008 / 165-525-012  
**Fergusson**  
Канюля отсасывающая с отверстием под палец, с мандреном, Ø 8 шр / 12 шр

**15** 252-015-100  
**Ostrom**  
Выкусыватель для пазух, режущий назад сверху, с Luer Lock, режущая часть 2,5 мм

**16** 252-410-112  
**Heuwieser**  
Щипцы захватывающие, антральные, открываются назад на 120°, с Luer Lock, изогнутые на 90°

**17** 252-470-120  
Щипцы биопсийные "Жираф" с Luer Lock, вертикальное открывание, изогнутые вверх на 70°

**18** 252-533-170  
**Stammberger**  
Выкусыватель круговой, прямой с Luer Lock, Ø 3,5 мм

**19** 252-534-170  
**Stammberger**  
Выкусыватель для фронтальных синусов с Luer Lock, Ø 3,5 мм, изогнутый на 65°

**20** 110-090-000  
Эндотом со сменными лезвиями

**21** 110-090-150  
Лекало для измерения кожного лоскута, заостренная кромка

